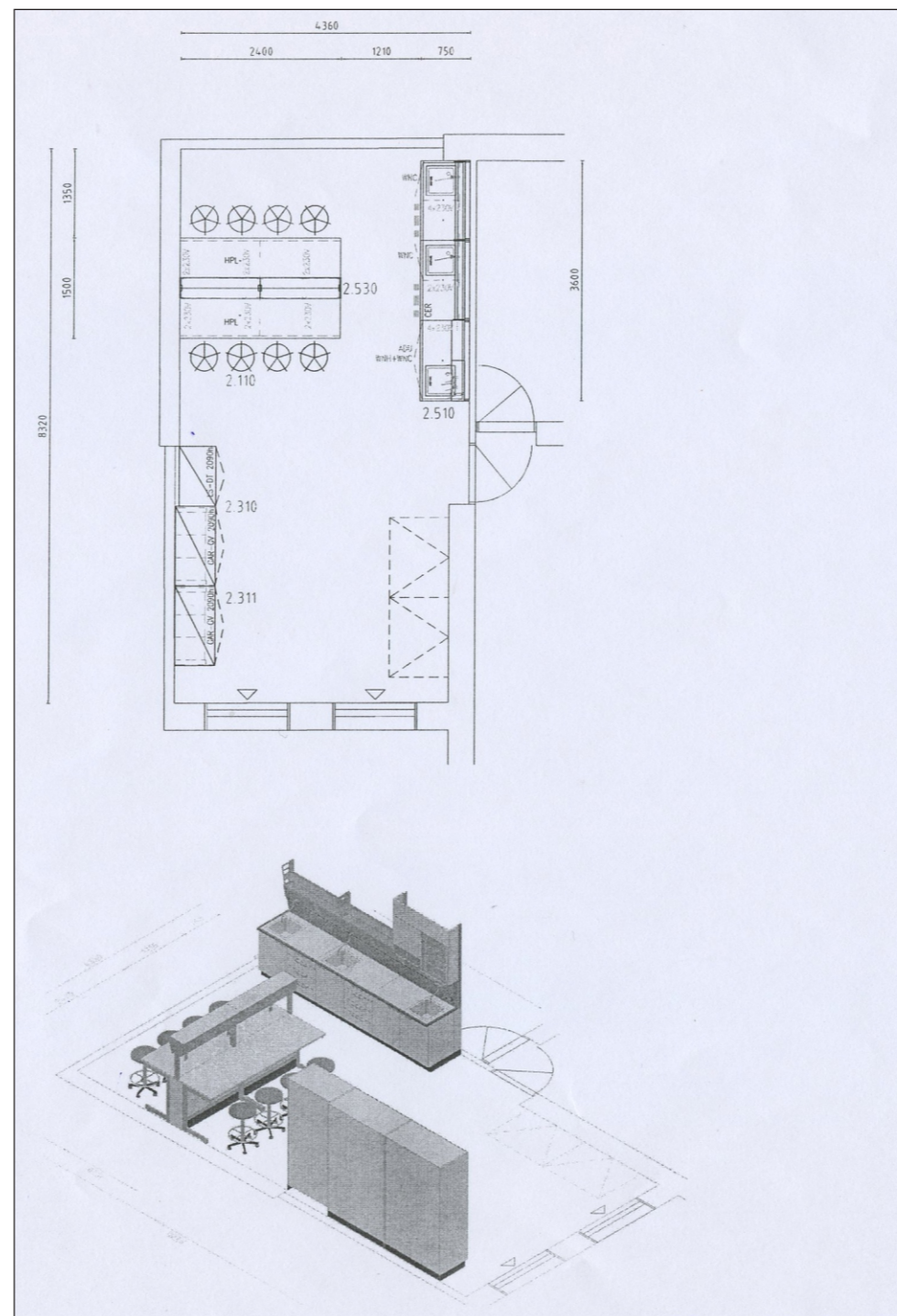
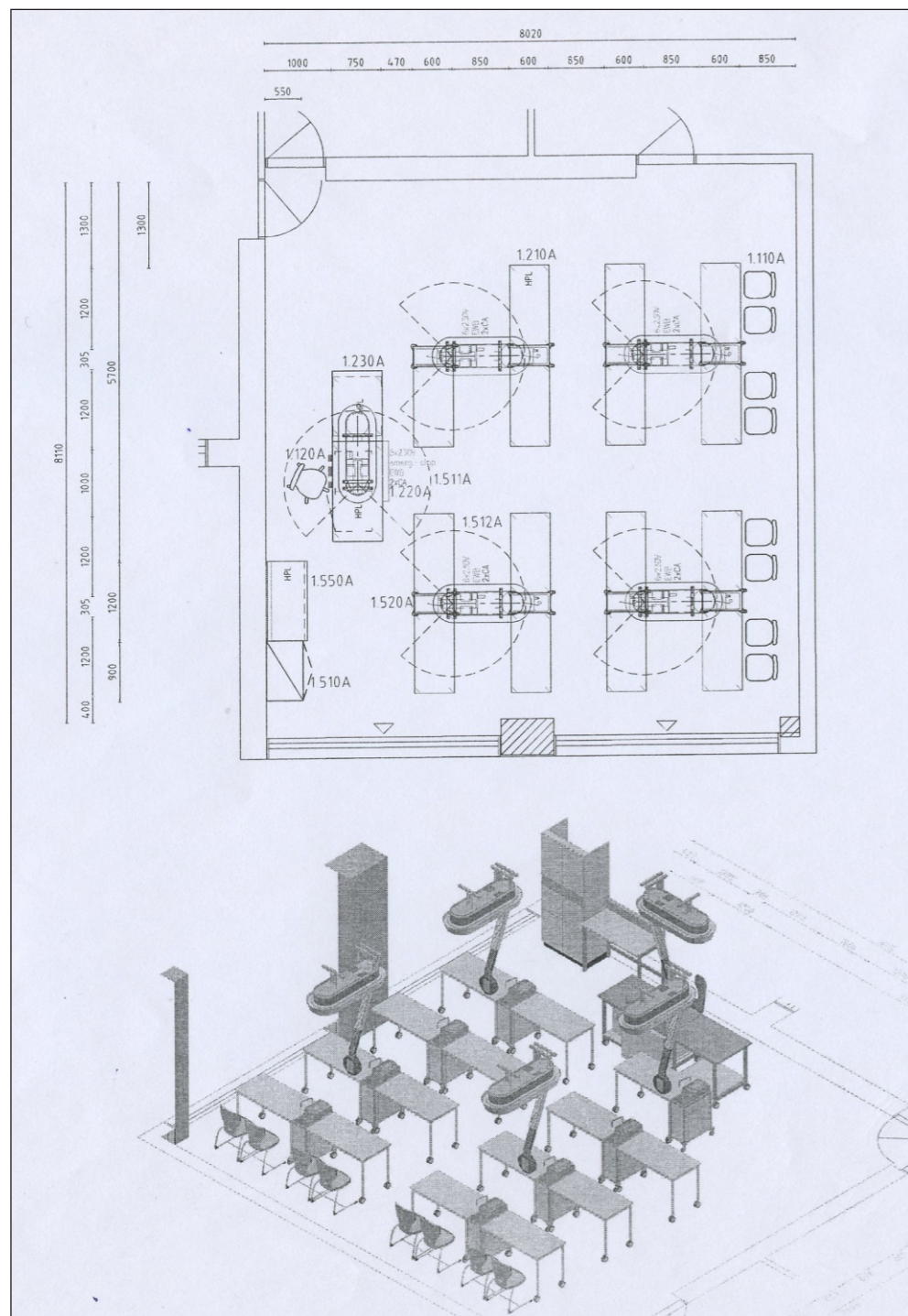


Funkcinis baldų išdėstymo planas, integruojant juos į sukurtą erdvę



Šiaulių Gytarių progimnazijos Klasės pav. „Erdvėlaisis“ koncepcija

Darbų eiga :

1. Preliminarus funkcinis baldų išdėstymo planas.

2. Baldų specifikacija:

a) Baldai turi būti pritaikyti naudojimui atitinkant visus ugdymo įstaigos reikalavimus.

b) Koncepcijoje numatomi mobilūs baldai.

c) Balduose integruota vandens tiekimo ir padavimo sistema nepriklausoma nuo stacionarių inžinerinių sprendimų.

3. Tiekėjo/gamintojo pasirinkimas atitinkant numatytus reikalavimus.

4. Spalvinės baldų gamos parinkimas prisitaikant prie baldų tiekėjo spalvinių pasiūlymų, integruojant į kuriamą erdvę.

5. Lubų architektūrinis sprendimas ir visi su jo įgyvendinimu susiję inžineriniai sprendimai yra vertinami po to, kai numatyti šviestuvai ar kitokie šviesos šaltiniai yra realiai įgyjami. Tik tada galima būti tikram, kad idėjų įgyvendinimui iš techninės pusės bus pasiruošta maksimaliai.

Projektuotoja

Vaiva Lopetaitienė

tel. +3706 85 47418

vaiva.menas@gmail.com

1.2.2.1

1.2.2.2

1.2.2.7